



Catalogue 2016

Miasa Mianatra Miaraka

Travailler & Apprendre Ensemble

Donnez du sens à vos cadeaux



MADAGASCAR

Le Mouvement international

ATD Quart Monde

Le Mouvement ATD Quart Monde lutte pour les droits de l'homme, avec l'objectif de garantir l'accès des plus pauvres à l'exercice de leurs droits et d'avancer vers l'éradication de l'extrême pauvreté. Il développe des projets sur le terrain avec des personnes qui vivent en situation de pauvreté ; il travaille pour sensibiliser l'opinion des citoyens et obtenir des changements politiques ; il promeut le dialogue et la coopération entre les différents acteurs sociaux.

Dans toutes ses actions, deux principes majeurs sont mis en œuvre :

- penser et agir avec les personnes en situation de grande pauvreté, ce qui permet d'établir, ensemble, les conditions d'une véritable participation ;
- ne laisser personne de côté.

Le Mouvement ATD Quart Monde est une Organisation Internationale Non Gouvernementale sans affiliation, ni religieuse ni politique. Il a été fondé en 1957 par Joseph Wresinski et actuellement, il agit dans une trentaine de pays en Afrique, en Amérique du Nord et du Sud, dans l'Océan Indien, en Asie et en Europe.

Partout, il propose un rassemblement de tous autour des personnes qui vivent dans l'extrême pauvreté, ce qu'il vit déjà en son propre sein. Les militants Quart Monde ont l'expérience de ce que signifie vivre dans la misère et l'exclusion ; les alliés ont une reconnaissance sociale ou professionnelle ; les volontaires permanents ont choisi de se mettre durablement au service du Mouvement ATD Quart Monde ; quelles que soient leurs responsabilités et leur ancienneté, ils perçoivent tous la même indemnité (en France, celle-ci correspond au SMIC).

Pour plus d'informations

> www.atd-quartmonde.org

> www.atd-quartmonde.fr



La villa Kanto, siège de l'association Miasa Mianatra Miaraka

ATD Quart Monde

à Madagascar

Créé en 1989, il a commencé par aller à la rencontre de familles qui vivent dans un des quartiers les plus pauvres de Tananarive. Avec elles, il a développé une action santé qui était principalement axée sur les petits-enfants et leurs parents. Très vite, il a développé des actions culturelles dans ce quartier puis y a construit, avec l'aide des habitants, une bibliothèque.

Depuis, tout en restant très actif dans ce quartier, ATD Quart Monde a rejoint d'autres familles qui, après avoir vécu plusieurs années le long d'une ligne de chemin de fer désaffectée, ont subi une succession d'expulsions avant de trouver refuge à la périphérie de Tananarive, à proximité d'une décharge. ATD Quart Monde est aussi présent dans deux autres villes de Madagascar : Majunga et Tuléar.

Pour plus d'informations

> <http://atd-quartmonde.org/?s=madagascar>





Lors d'une journée Portes ouvertes en 2015



Cuisiniers MMM aux fourneaux



Cours de français

qui sommes-nous ?

Miasa Mianatra Miaraka (MMM)

Travailler et Apprendre Ensemble

une association artisanale créée par ATD Quart Monde

En novembre 2004, lors d'une réunion d'ATD Quart Monde, des parents du quartier s'expriment : *"Cela fait longtemps qu'on est dans le Mouvement et on a découvert du changement. Cependant, l'argent qui entre dans chaque famille demeure inchangé. Que pensez-vous si on apprenait à faire des activités artisanales pour générer des revenus ?"*

En réponse à cette interpellation, l'équipe ATD Quart Monde a commencé par mettre en place des ateliers de partage du savoir, où ceux qui possèdent des savoir-faire (couture, broderie, tissage, menuiserie...) apprennent aux autres. Ces ateliers se sont d'abord déroulés une ou deux après-midi par semaine.

Grâce à l'obtention de financements, le projet MMM est lancé par ATD Quart Monde en septembre 2006. Il emploie alors, à temps plein, une vingtaine de personnes qui sont appelées artisans. Ces derniers acquièrent peu à peu une maîtrise professionnelle et la culture du travail ; ils élaborent ensemble un règlement intérieur. Les cotisations salariales leur permettent de bénéficier d'une protection sociale (santé, retraite).

En 2009, une cantine est mise en place à midi afin d'éviter les inégalités qui étaient rencontrées

jusqu'alors, *via* un prélèvement sur les salaires de 600 ariary par repas (soit environ 0,20 €).

C'est aussi en 2009 que démarrent des cours de français et d'alphabétisation. Dans chaque matière, deux groupes sont constitués selon le niveau des artisans. Hebdomadaire, chaque cours dure 2 heures ; il est assuré l'après-midi pendant les heures de travail.

Le 30 novembre 2010, MMM franchit une nouvelle étape en se constituant en association. En 2011, MMM est admis comme membre de l'ANCESM, l'Association Nationale du Commerce Equitable et Solidaire de Madagascar. Depuis lors, deux promotions de 17 puis 28 artisans en formation ont travaillé à MMM, sous contrat de travail d'une durée de deux ans. En effet, après avoir acquis une formation solide et une bonne pratique professionnelle, le projet de MMM vise à permettre aux artisans de trouver un emploi durable hors de MMM et à embaucher de nouvelles personnes pour leur offrir la même chance.

En 2015, nous avons entrepris un travail d'évaluation de ces dernières années, afin de définir les prochaines orientations de MMM, notamment comment parvenir à ce que les artisans formés puissent vivre convenablement de l'artisanat à l'issue de leur formation.





L'équipe 2013 - 2015 au grand complet

MMM aujourd'hui

En 2015, MMM employait 37 personnes :

- 6 femmes à l'atelier de broderie
- 6 femmes à l'atelier de couture
- 5 femmes à l'atelier de vannerie
- 2 femmes et 1 homme à l'atelier de tissage
- 2 surveillantes d'atelier
- 1 cuisinier
- 8 hommes à l'atelier de ferblanterie & ferronnerie
- 1 accompagnatrice et 1 comptable
- 2 gardiens
- 1 directrice administrative
- 1 volontaire permanent ATD Quart Monde qui assure la direction

Exemple de l'atelier de ferblanterie & ferronnerie :

Outre des grilles de protection ou portails, les 8 artisans ont appris à fabriquer des ustensiles tels que des arrosoirs, des fourneaux, des cuiseurs à bois économiques ou encore des voiturettes miniatures, tout cela à partir de bidons et fûts métalliques récupérés.

A l'issue de leur stage, ils peuvent mettre en pratique leur savoir-faire avec un minimum d'équipement.

Avec un salaire net de 123 000 ariary par mois (soit environ 40 €) en 2014/2015 et un 13^e mois versé en 3 fois dans l'année, les artisans perçoivent le salaire minimum malgache durant leur formation..

Pour plus d'informations

> www.ecosolidaire.org/nos-entreprises-pilotes/mmm-a-madagascar/

> www.atd-quartmonde.org/TAE-Travailler-et-Apprendre.html

Ce que disent

les artisans de MMM

Tous considèrent que, grâce aux formations reçues, la qualité des produits et la vitesse de production ont considérablement augmenté. La plupart disent que la régularité des ressources génère un mieux-être. Cette régularité rompt avec la précarité des ressources antérieures qui étaient souvent liées à des travaux occasionnels. L'assiduité et le faible taux d'abandon confirment leur satisfaction, liée notamment à leur fierté d'avoir un emploi reconnu et de produire de belles choses. Presque tous ont déjà déterminé quel sera leur projet professionnel à la suite de MMM.



Sommaire

Produits des artisans Miasa Mianatra Miaraka

- > Pour les enfants **PAGE 6**
- > Pour la table **PAGE 10**
- > Pour la maison **PAGE 20**
- > Paniers & sacs à main **PAGE 23**
- > Pour le froid **PAGE 24**

Produits d'artisans malgaches indépendants

- > Marqueterie **PAGE 25**
- > Objets en corne de zébu **PAGE 26**
- > Ferblanterie **PAGE 31**
- > Infos pratiques **PAGE 33**
- > Bon de commande **PAGE 35**

“ Depuis que je suis à MMM, j'ai constaté beaucoup de changements : je me sens libre et j'ose plus parler, cela permet d'avoir des amis. ”





Réf. 109



Sacoches de rangement brodée Petits poissons
Coton de Madagascar - Dimensions 25 x 18,5 cm
Temps de production 4,5 h - Prix 6 €

Réf. 110



Sac à dents de lait
Coton de Madagascar - Dimensions 11 x 9 cm
Temps de production 2 h - Prix 3 €

Réf. 213



Tablier ajustable enfant
Coton de Madagascar - Taille unique
Dimensions 69 x 39 cm
Temps de production 2 h - Prix 5,50 €

Carotte : réf. 213-CA

Framboise : réf. 213-FR



Photo © Andrey Bandurenko - Fotolia - Produit similaire

Réf. 210 et 408



Echarpes de portage

Echarpe cousue

Coton & lin de Madagascar - Ecrû
Taille unique : de la naissance
à 3 ans
Dimensions 600 x 60 cm
Temps de production 12 h
Prix 39 € - réf. 210

Echarpe tissée

Coton de Madagascar
Taille unique : de la naissance
à 3 ans
Dimensions 600 x 60 cm
Temps de production 56 h
Prix 59 € - réf. 408

Réf. 216



Nid d'ange

Coton de Madagascar
Taille unique : de la naissance
à 6 mois
Dimensions 66 x 38 cm
Temps de production 12 h
Prix 16,50 €

pour les enfants



Réf. 218



Tour de lit

Coton de Madagascar - Dimensions 180 x 45 cm

Temps de production 21 h - Prix 26,50 €



Réf. 217

Turbulette

Coton de Madagascar

Taille unique : de la naissance à 9 mois

Temps de production 10 h - Prix 14,50 €

Réf. 219 et 220



Bavoir 0-12 mois

Coton de Madagascar - Motif maki catta

Taille unique : de la naissance à 12 mois

Dimensions 30 x 19 cm

Temps de production 6 h - Prix 7 €

Ardoise : réf. 219-AR

Bleu canard : réf. 219-CD

Framboise : réf. 219-FR

Serviette 6-24 mois

Coton de Madagascar - Motif maki catta

Taille unique

Dimensions 40 x 29 cm

Temps de production 6 h - Prix 7,50 €

Ardoise : réf. 220-AR

Bleu canard : réf. 220-CD

Framboise : réf. 220-FR





pour les enfants

“ MMM a permis la valorisation de tous les artisans grâce aux soins médicaux, la cantine, les salaires, les primes et surtout la discipline. Tout cela devrait continuer et s'améliorer pour les nouvelles recrues. ”



Réf. 318

Protège cahier grand modèle

Raphia - Dimensions 32 x 22,5 cm
Temps de production 1,5 h - Prix 2 €

- Jaune : réf. 318-JA
- Vert : réf. 318-VE
- Orange : réf. 318-OR
- Fuchsia : réf. 318-FU
- Rouge : réf. 318-RO
- Bleu marine : réf. 318-BM
- Noir : réf. 318-NO
- Violet : réf. 318-VI



Réf. 319

Protège cahier petit modèle

Raphia - Dimensions 23,5 x 19 cm
Temps de production 1,2 h - Prix 1,50 €

- Jaune : réf. 319-JA
- Vert : réf. 319-VE
- Orange : réf. 319-OR
- Fuchsia : réf. 319-FU
- Rouge : réf. 319-RO
- Bleu marine : réf. 319-BM
- Noir : réf. 319-NO
- Violet : réf. 319-VI





Collection

Scènes de riz et Scènes de côte



Réf. 101, 113, 102 et 130



Nappe 12 couverts

Coton de Madagascar - Dimensions 300 x 160 cm

Réalisée sur commande

Temps de production 140 h - Prix 87,50 €

- Blanc Scène de riz : réf. 101-BR
- Blanc Scène de côte : réf. 101-BC
- Ecrû Scène de riz : réf. 101-ER
- Ecrû Scène de côte : réf. 101-EC

Nappe 6 couverts

Coton de Madagascar - Dimensions 180 x 140 cm

Réalisée sur commande

Temps de production 50 h - Prix 33,50 €

- Blanc Scène de riz : réf. 102-BR
- Blanc Scène de côte : réf. 102-BC
- Ecrû Scène de riz : réf. 102-ER
- Ecrû Scène de côte : réf. 102-EC

Nappe 8 couverts

Coton de Madagascar - Dimensions 240 x 150 cm

Réalisée sur commande

Temps de production 84 h - Prix 54 €

- Blanc Scène de riz : réf. 113-BR
- Blanc Scène de côte : réf. 113-BC
- Ecrû Scène de riz : réf. 113-ER
- Ecrû Scène de côte : réf. 113-EC

Chemin de table

Coton de Madagascar - Dimensions 180 x 35 cm

Temps de production 30 h - Prix 23 €

- Blanc Scène de riz : réf. 130-BR
- Blanc Scène de côte : réf. 130-BC
- Ecrû Scène de riz : réf. 130-ER
- Ecrû Scène de côte : réf. 130-EC





pour la table



Réf. 104 et 123

Ensemble 6 serviettes de table

Coton de Madagascar

Dimensions 40 x 40 cm

Temps de production 12 h

Prix 13 €

- Blanc Scène de riz : réf. 104-BR
- Blanc Scène de côte : réf. 104-BC
- Ecrû Scène de riz : réf. 104-ER
- Ecrû Scène de côte : réf. 104-EC

Ensemble 6 sets de table

Coton de Madagascar

Dimensions 45 x 35 cm

Temps de production 30 h

Prix 22 €

Scène de riz : réf. 123-RI

Scène de côte : réf. 123-CT



Réf. 111

Pochette range-serviette

Coton de Madagascar

Dimensions 21 x 11 cm

Temps de production 3,5 h

Prix 4 €

- Blanc Scène de riz : réf. 111-BR
- Blanc Scène de côte : réf. 111-BC
- Ecrû Scène de riz : réf. 111-ER
- Ecrû Scène de côte : réf. 111-EC



pour la table



Collection Aloalo

Réf. 132



Chemin de table

Coton de Madagascar - Dimensions 180 x 35 cm - Temps de production 12 h - Prix 13 €

Réf. 133

NOUVEAU



Tête-à-tête

Coton de Madagascar - Dimensions 140 x 45 cm
Temps de production 12 h - Prix 13 €

“ A MMM, j'ai trouvé beaucoup d'avantages
comme pour la santé et la retraite.
On a aussi acquis un savoir sur la loi du travail,
la discipline à suivre... ”





pour la table

“ Ça me plaît de travailler ici car on nous donne des blouses pour ne pas salir nos vêtements. Parfois, on ne peut faire la lessive que le samedi et la blouse nous aide beaucoup. ”

Réf. 116 et 117



Ensemble 4 serviettes de table

Coton de Madagascar
 Dimensions 40 x 40 cm
 Temps de production 8 h
 Prix 8,50 €

- Blanc : réf. 116-BA
- Ecreu : réf. 116-EC

Ensemble 4 sets de table

Coton de Madagascar
 Dimensions 45 x 35 cm
 Temps de production 12 h
 Prix 12 €

Réf. 117



pour la table



Collection Fleur de Vanille



Réf. 120 et 121



Réf. 122

Ensemble 2 sets de table

Coton de Madagascar

Dimensions 45 x 30 cm

Temps de production 8 h

Prix 8 € - Réf. 120

Ensemble 2 serviettes de table

Coton de Madagascar

Dimensions 40 x 40 cm

Temps de production 3 h

Prix 4 € - Réf. 121

Ensemble serviette et pochette range-serviette

Coton de Madagascar

Dimensions de la serviette 40 x 40 cm

Dimensions de la pochette range-serviette 21 x 11 cm

Temps de production 3 h

Prix 4 €





pour la table

Hors collections

Réf. 105



Nappe ronde

Coton de Madagascar
Diamètre 180 cm
Réalisée sur commande
Temps de production 80 h
Prix 50 €

“ C'est agréable de travailler ici au niveau des relations entre les artisans car j'ai des amies avec qui partager mes soucis ; elles me donnent du courage. Et puis, nous travaillons ensemble. Par exemple, si une brodeuse a fini son travail, elle vient en renfort de celles qui n'ont pas terminé. ”



Réf. 118



Pochette range-serviette motif Animal

Coton de Madagascar - Dimensions 21 x 11 cm - Temps de production 3 h - Prix 3,50 €



Motif gecko : réf. 118-GK



Motif zébu : réf. 118-ZE



Motif coq : réf. 118-CO



Motif lapin : réf. 118-LA



Motif dauphin : réf. 118-DA



Motif tortue : réf. 118-TO



Motif papillon : réf. 118-PA



Motif maki : réf. 118-MK

Réf. 112



Pochette range-serviette

Motif Danseurs

Coton de Madagascar

Dimensions 21 x 11 cm

Temps de production 3,5 h

Prix 4 €

Blanc : réf. 112-BA

Ecru : réf. 112-EU



pour la table

“ La cantine, c’est vraiment bien parce que s’il n’y a rien à manger à la maison, je peux manger ici dans la journée et ce qui reste à la maison sera pour les enfants. ”

Hors collections



Réf. 312

Ensemble 1 chemin de table et 6 sets de table

Raphia tissé - Dimensions du chemin de table 115 x 32 cm - Dimensions des sets de table 45 x 32 cm

Temps de production 15 h - Prix 16 €

- Jaune : réf. 312-JA
- Vert : réf. 312-VE
- Orange : réf. 312-OR
- Fuchsia : réf. 312-FU
- Rouge : réf. 312-RO
- Bleu marine : réf. 312-BM
- Noir : réf. 312-NO
- Violet : réf. 312-VI



pour la table



Réf. 303



Ensemble 6 sets de table doublés

Rabane - Dimensions 43 x 29 cm - 3 motifs différents : couleur unie, à rayures, à carreaux

Temps de production 12 h - Prix 16 €

Motif couleur unie

Jaune : réf. 303-U-JA

Vert : réf. 303-U-VE

Orange : réf. 303-U-OR

Fuchsia : réf. 303-U-FU

Rouge : réf. 303-U-RO

Bleu marine : réf. 303-U-BM

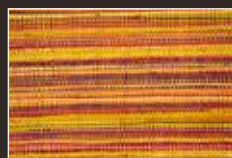
Noir : réf. 303-U-NO

Violet : réf. 303-U-VI

Motifs à rayures



Rayures 1 : réf. 303-R-1



Rayures 2 : réf. 303-R-2



Rayures 3 : réf. 303-R-3



Rayures 4 : réf. 303-R-4



Rayures 5 : réf. 303-R-5

Motifs à carreaux



Vert : réf. 303-C-VE



Orange : réf. 303-C-OR

“ Avant de travailler à MMM, j'étais marginalisée. Je voulais avoir des contacts avec les autres, mais ils s'écartaient et me rejetaient car j'avais des vêtements sales et les gens se fichaient complètement de nous. Maintenant, ma vie n'est plus comme avant. Les gens sont surpris de me voir ; ils trouvent que j'ai beaucoup changé et ils me demandent ce que je fais. ”





Réf. 316



Avec franges : réf. 316-AF



Sans franges : réf. 316-SF

Ensemble 1 chemin de table et 6 sets de table

Raphia, penjy et fil de coton tissés

Dimensions du chemin de table 115 x 32 cm - Dimensions des sets de table 45 x 32 cm

Temps de production 35 h - Prix 24 €



“ Travailler a changé ma mentalité. Je suis devenue plus courageuse alors qu'avant, je n'osais même pas entrer dans les bureaux car j'avais toujours peur. Je communique plus facilement avec les gens, qu'ils soient Malgaches ou Etrangers. ”



Réf. 327

Rideau déco (pour porte)

Raphia - Dimension 2 m
Temps de production 6 h
Prix 7 € l'unité



Réf. 335

Boules de Noël

Raphia - 6 coloris - Diamètre 5 cm
Temps de production 1 h
Prix 1 € l'unité



Réf. 307

3 boîtes de rangement gigogne

Rabane & raffia
Dimensions 25x16x18, 30x20x18 et 38x28x18
Temps de production 19 h
Prix 26 €



Réf. 333

Protège-tablette

Rabane ou raffia - Dimension 7 pouces
Temps de production 7 h - Prix 10 €

- Noir : réf. 333-NO
- Orange : réf. 333-OR
- Rouge : réf. 202-RO
- Rayure : réf. 333-R





Réf. 202

Sacoche de rangement

Coton de Madagascar

Dimensions 27 x 23 cm

Temps de production 6 h - Prix 7,50 €

- Blanc Scène de riz : réf. 202-BR
- Blanc Scène de côte : réf. 202-BC
- Ecru Scène de riz : réf. 202-ER
- Ecru Scène de côte : réf. 202-EC



Réf. 201

Tablier ajustable adulte

Coton de Madagascar - Dimensions 92 x 54 cm

Temps de production 2 h - Prix 7,50 €

- Fuchsia : réf. 201-FU
- Turquoise : réf. 201-TU



Réf. 205

Sac à linge

Coton de Madagascar - Dimensions 55 x 45 cm

Temps de production 2 h - Prix 6 €



Réf. 302

Porte-courrier 3 poches

Raphia - Dimensions 85 x 40 cm
Temps de production 10 h - Prix 15,50 €



Réf. 207

Sac à sachets

Coton de Madagascar
Dimensions 50 x 15 cm
Temps de production 2 h
Prix 4 €



Réf. 411

Essuie-main

Coton de Madagascar - Dimensions 65 x 45 cm
Temps de production 6 h - Prix 7,50 €



Réf. 412

NOUVEAU

Essuie-main Deauville

Tissu Deauville - Dimension 65 x 45
Temps de production 30 mn - Prix 2 €

- Bleu : réf. 412-BE
- Miel : réf. 412-MI
- Rouge : réf. 412-RO
- Pistache : réf. 412-PI



Réf. 306

Petites soubiques suspendues

Raphia
Dimensions 10 x 10 cm,
11 x 11 cm et 12 x 12 cm
Temps de production 7 h
Prix 8 €





“ Ma vie a un avenir maintenant que je travaille ici. ”

paniers & sacs à main

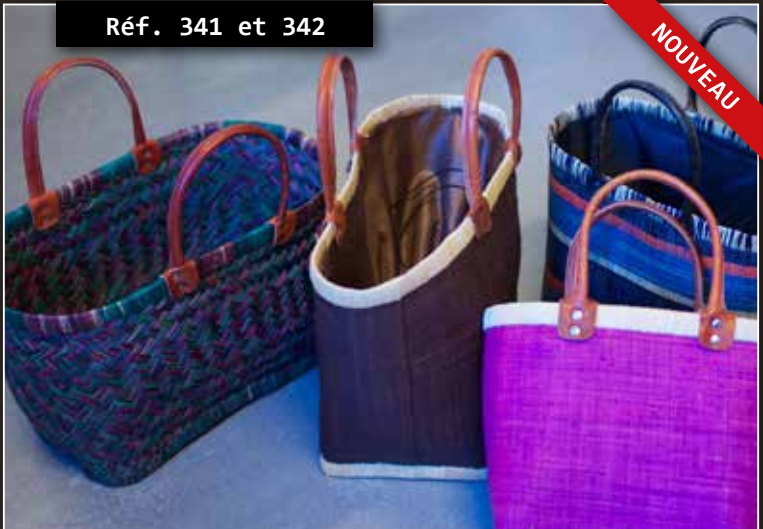


Réf. 339 et 340

NOUVEAU

Panier Bozaka

Bozaka & raphia
MOYEN 40 x 20 x haut. 25 cm
 Temps de production 4 h - Prix 7 €
 Réf. 339
GRAND 50 x 25 x haut. 30 cm.
 Temps de production 5 h - Prix 9 €
 Réf. 340



Réf. 341 et 342

NOUVEAU

Panier rabane & raphia

Rabane & raphia
PETIT 24 x 15 x haut. 23 cm
 Temps de production 4 h
 Prix 8 €
 Réf. 341
MOYEN 30 x 16 x haut. 25 cm
 Temps de production 5 h
 Prix 10 €
 Réf. 342



Réf. 214

Cabas

Coton de Madagascar
 Dimensions 42 x 34 x 16 cm
 Temps de production 2 h - Prix 8 €
 Feu : réf. 214-FE
 Framboise : réf. 214-FR



Réf. 320

Sac à main Paka Rabane

Paka et rabane
 Dimensions 31 x 29 x 11 cm
 Temps de production 5 h - Prix 10,50 €
 Fuchsia : réf. 320-FU
 Carotte : réf. 320-CA
 Pistache : réf. 320-PI
 Turquoise : réf. 320-TU
 Bleu marine : réf. 320-BM



Réf. 321

Sac à main avec anses en corne

Raphia tissé et corne de zébu
 Dimensions 40 x 30 x 10 cm
 Temps de production 4 h - Prix 10 €
 Bleu : réf. 321-BE
 Fuchsia : réf. 321-FU
 Chocolat : réf. 321-CH
 Noir : réf. 321-NO



pour le froid



Réf. 401



Echarpe

Coton de Madagascar

Dimensions 200 x 20 cm

Temps de production 7 h - Prix 8,50 €

■ Noir : réf. 401-NO

■ Chocolat : réf. 401-CH

■ Azurin : réf. 401-AZ

■ Bleu marine : réf. 401-BM

■ Mauve : réf. 401-MV

■ Lapis-lazuli : réf. 401-LZ

■ Souris : réf. 401-SO

Réf. 404



Châle

Coton de Madagascar

Dimensions 150 x 60 cm

Temps de production 12 h - Prix 15 €

■ Noir : réf. 404-NO

■ Chocolat : réf. 404-CH

■ Azurin : réf. 404-AZ

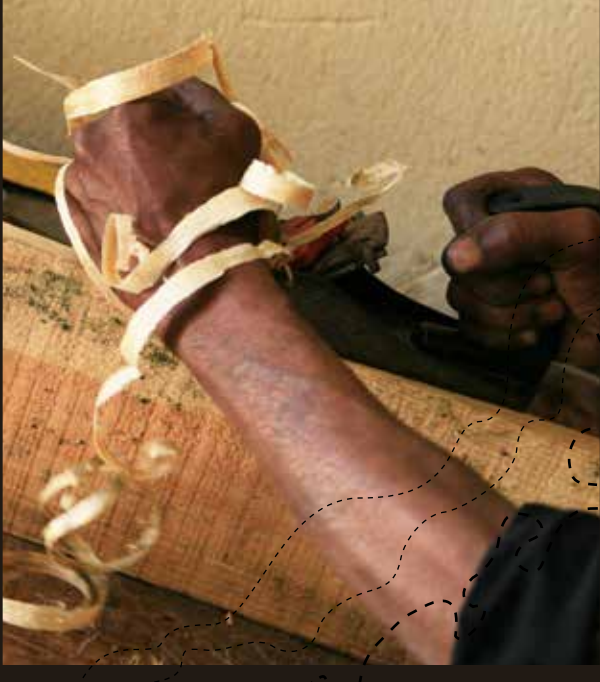
■ Bleu marine : réf. 404-BM

■ Mauve : réf. 404-MV

■ Lapis-lazuli : réf. 404-LZ

■ Souris : réf. 404-SO





Produits d'artisans malgaches indépendants

Pour assurer une stabilité financière à notre association, nous avons passé une convention avec des artisans extérieurs qui fabriquent des objets en bois, en corne de zébu et en ferblanterie.

Ils acceptent que nous leur achetions une partie de leur production pour la revendre en France.

Le bénéfice ainsi obtenu contribue à financer le projet MMM qui vise en premier lieu à offrir une formation et une expérience professionnelles à des personnes très démunies.

Cela permet aussi de diversifier les produits proposés dans notre catalogue et d'élargir la fourchette de nos prix.

Réf. 804



Boîte à secrets

Bois de palissandre
Dimensions 21 x 8 x 5 cm
Prix 14,50 €





Réf. 909



Ensemble

6 porte-couteaux

Corne de zébu

Dimension 6 cm

Prix 7 €

Tortue : réf. 909-TO

Poisson : réf. 909-PO



Réf. 902



Ensemble

6 cuillers à café

Corne de zébu

Dimension 12 cm

Prix 2 €

Réf. 908



Ensemble poivre & sel

Corne de zébu - Dimensions 4 x 4 x 4 cm - Prix 6 €

Réf. 912



Ensemble 2 cuillers à spaghetti

Corne de zébu
Dimension 28 cm
Prix 4 €

Modèle avec manche
en bois de palissandre : réf. 912-MB

Modèle tout en corne de zébu :
réf. 912-SB

Réf. 907



Ensemble couverts à salade

Corne de zébu
Dimension 28 cm
Prix 4 €

Modèle avec manche
en bois de palissandre : réf. 907-MB

Modèle tout en corne de zébu :
réf. 907-SB

corne de zébu





Réf. 904



Porte-savon

Corne de zébu

Dimensions 14 x 9 x 2 cm - Prix 2 €

Réf. 911

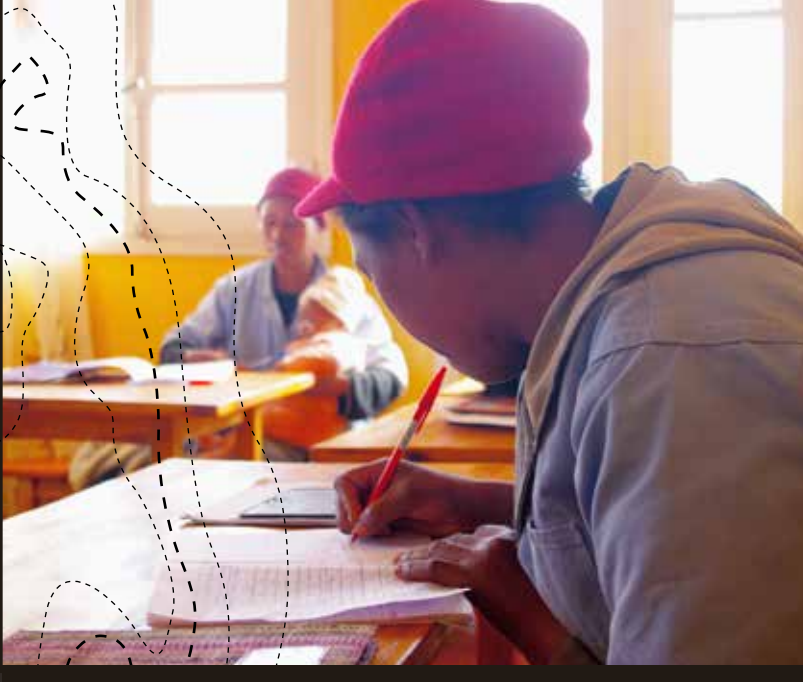


Jeu de dominos

Corne de zébu - Dimensions 14 x 8 x 4 cm - Prix 20 €

Modèle avec base en bois de palissandre : réf. 911-DB

Modèle tout en corne de zébu : réf. 911-SB



corne de zébu



Réf. 913

Réf. 905

Ens. pendentif et boucles d'oreilles Feuille

Corne de zébu
Dimensions pendentif 8 x 6 cm,
boucles d'oreilles 5 x 3 cm
Prix 7,50 €

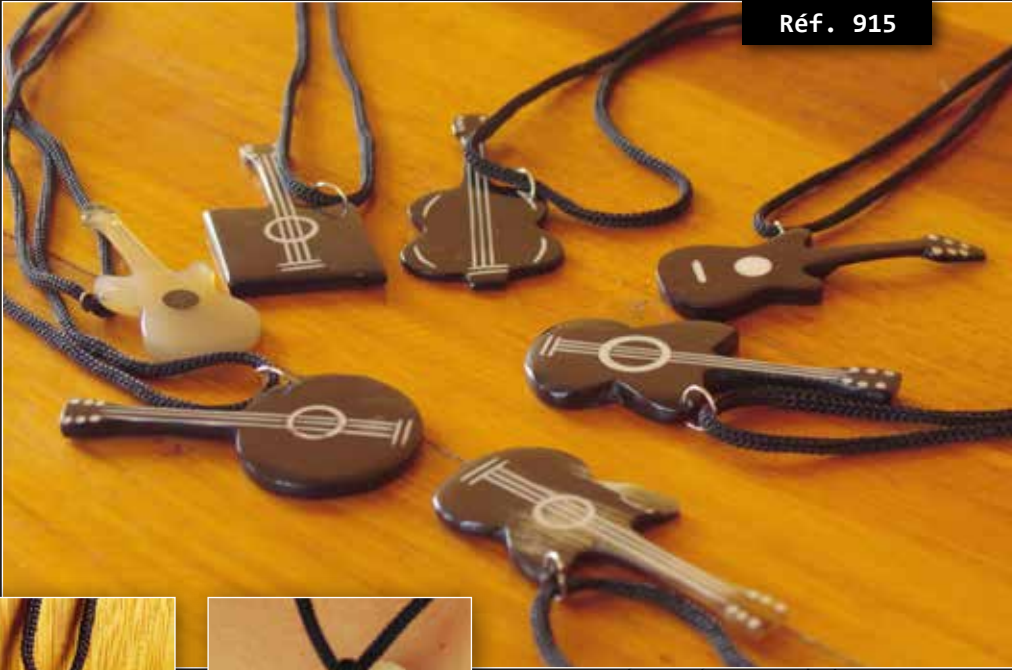
Ensemble pendentif et boucles d'oreilles

Corne de zébu - Dimensions pendentif 5 x 3 cm,
boucles d'oreilles 3 x 2 cm - Prix 5 €

Modèle goutte : réf. 905-GO
Modèle losange : réf. 905-LO
Modèle disque : réf. 905-DI



Réf. 915



Pendentif instrument de musique

Corne de zébu - Dimensions guitare 7 x 2,5 cm, lyre 4 x 2,5 cm, djembé 3,5 x 2,5 cm - Prix 3 €

Modèle guitare : réf. 915-GU - Modèle lyre : réf. 915-LY - Modèle djembé : réf. 915-DJ

Réf. 914



Ens. pendentif et boucles d'oreilles doublés

Corne de zébu teintée
Dimensions pendentif environ 5,5 x 5 cm,
boucles d'oreilles environ 5 x 4 cm
Prix 7,50 €

Modèle goutte : réf. 914-GO

Modèle disque : réf. 914-DI

Modèle cœur : réf. 914-CR

Modèle triangle : réf. 914-TR

NOUVEAU





Réf. 1004



Râtelier à clefs

Ferblanterie - Dimensions 16 x 14 cm - Prix 3 €

Modèle taxi-brousse : réf. 1004-TB

Modèle pousse-pousse : réf. 1004-PP

Décoration murale

Ferblanterie - Dimensions 16 x 14 cm - Prix 3 €

Modèle taxi-brousse : réf. 1005-TB

Modèle pousse-pousse : réf. 1005-PP

Réf. 1001



Aimant décoratif

Ferblanterie - Dimensions 7 x 6 cm - Prix 1,50 €

Modèle charrette à zébu : réf. 1001-CZ

Modèle lémurien : réf. 1001-LE

Modèle pousse-pousse : réf. 1001-PP

Réf. 1005





Réf. 1006



2CV grand modèle

Ferblanterie

Dimensions 16 x 8 x 8 cm

Temps de production 10 h

Prix 7 €

Réf. 1006

Réf. 1008



2CV moyen modèle

Ferblanterie

Dimensions 11 x 5 x 5 cm

Temps de production 7 h

Prix 5 €

Réf. 1008





Comment nous aider ?

La réussite du projet MMM nécessite 30 000 € par an. En plus des subventions, MMM trouve son équilibre financier grâce aux dons reçus de quelques particuliers et à la vente de sa production.

Vous aussi, vous pouvez nous soutenir :

- en achetant nos produits ;
- en diffusant ce catalogue pour faire connaître notre projet autour de vous ;
- en rejoignant les groupes de correspondants de MMM en France ;
- en créant un nouveau groupe de correspondants dans une autre région, un autre pays ;
- en nous faisant connaître des possibilités d'acheminement de nos produits entre Madagascar et la France ;
- en nous versant un don *.

* Les dons se font par chèque, à l'ordre de Fondation ATD Quart Monde, en spécifiant qu'ils sont à l'attention de MMM – Madagascar.

Ils doivent être envoyés à ATD Quart Monde – 12, rue Pasteur – 95 480 PIERRELAYE

Photos :

Denis GENDRE

Antoine LAFFITTE

Jean-Luc PETIT

Yves ROUILLARD

Merci à **Passer'Ailes**

pour l'acheminement en France d'une part de notre production

> www.passmada.com

ainsi qu'à **Caramel & Paprika**

pour la création graphique

et la mise en pages de ce catalogue

> www.caramel-et-paprika.fr



Les correspondants de MMM en France

En Ile-de-France : Pascal AMIOT

> pascalamiot8@gmail.com

Et aussi à Bordeaux, Clermont-Ferrand, Marseille, Rumilly.

Nos partenaires financiers

- Mouvement international ATD Quart Monde
- Fondation Telma (Telecom Malagasy)



Notre association s'est vue accorder le label "Commerce équitable" par l'ANCSM (Association Nationale du Commerce Equitable & Solidaire de Madagascar).





MAHAJANGA
Ivato
Ambohibao

Futura Park

ANDRANOMENA

Jovenna Andranomena

Enceinte Point PACOM Andranomena

BFV-SG Andranomena

Terminus 159

US Embassy Andranomena

Bassin

112 Arrêt
114 159

Route-digue

THB

Terminus 194

67 Ha

Ambohimarina

112 Arrêt
114 Fanambinana

MIASA MIANATRA MIARAKA
Travailler & Apprendre Ensemble

RDCA : 988 / 10-MI / DIRAT / ANT / ASS
NIF : 60-0-00597-92
STAT : 85309-11-2011-0-00597

Villa Kanto lot C72 ter | Andranomena
Antananarivo 101 | BP 496 | MADAGASCAR

034 36 37 144

mmm@atd-quartmonde.org

[miasa-mianatra-miaraka](https://twitter.com/miasa-mianatra-miaraka)

Miasa Mianatra Miaraka





MIASA MIANATRA MIARAKA
Travailler & Apprendre Ensemble

RDCA
988/10-MI/DIRAT/ANT/ASS
NIF
60-0-00597-92
STAT
85309-11-2011-0-00597

✉ Villa Kanto lot C72 ter I Andranomena
ANTANANARIVO 101 I BP 496
MADAGASCAR

☎ 034 36 37 144

@ mmm@atd-quartmonde.org

S miasa-mianatra-miaraka

f Miasa Mianatra Miarakà

BON DE COMMANDE

(A remplir en capitales, SVP)

Date :

NOM : Prénom :

✉ : Code Postal :

Ville : PAYS :

☎ : @ :

N°	Réf.	Articles	Quantité	Prix unit.	Montant
1					
2					
3					
4					
5					
6					
7					
8					
9					
10					
TOTAL					
Acompte					

COMMANDE | Vous pouvez remplir le présent bon et le renvoyer par mail à mmm@atd-quartmonde.org

PAIEMENT | Les paiements se font par chèque, à l'ordre de : **ATD Quart Monde – Terre & Homme de demain**
et sont à envoyer à : ATD Quart Monde – Pascal AMIOT
12, rue Pasteur
95 480 PIERRELAYE

Signature :





MIASA MIANATRA MIARAKA
Travailler & Apprendre Ensemble

✉ Villa Kanto lot C72 ter | Andranomena | Antananarivo 101 | BP 496 | MADAGASCAR

☎ 034 36 37 144

@ mmm@atd-quartmonde.org

🌐 miasa-mianatra-miaraka

📘 Miasa Mianatra Miraka